

青谷かみじち遺跡のまち 弥生グルメ

古代米・鳥獣肉・木の實・小豆・植物・貝類など、
古代弥生人が食べていた食材を用いた
メニューや珍しいお土産品を作りました。
ぜひ一度、ご賞味ください。

あおや かみじち



カリッとホクッと弥生のスイーツ♡

弥生のはスアイズ 330円

青谷高校、かちべ伝承館と共同開発した
オリジナルアイス。弥生人も食べた香ばしい
ハスの実と濃厚ミルクのコラボレート。ピク
ミン・ミネラルを豊富に含む
ハスの実には、清涼感として重宝
され、疲労回復、デトックス効果
にも期待。ハスの実スティック・
パウンドケーキも新登場!



青谷ようこそ館

弥生人も食べていた人気メニュー!?

とっとりジビエのキーマカレー 1,300円

弥生人がミソカレーを食べていたのなら…と
想像し、試行錯誤しながら開発したメニュー。
弥生時代に食べられていたと言われる猪肉や
クルミを使用し、野菜もたっぷり
入れたことでかき味あえない白濁
のキーマカレーは味はもちろん、
個性的な食感もぜひご賞味あれ!



コービー&カレー 五島

発掘する楽しさいっぱいのパフェ

上寺地蔵みそパフェ 841円

青谷上寺地蔵遺跡で発掘された弥生人の「みそ」
に見立てたクリームに特製みそをアクセントに
した贅沢パフェ。クリームには小豆や白
玉が埋まっております。木製スプーン
で発掘する気分を楽しくしながら、
食べることが出来る。弥生時代に
ちなんだピザやバスタも大好評!



KITCHENいただき

青谷上寺地蔵遺跡のお土産といえぱコレ!

青谷 弥生の里 108円

青谷上寺地蔵遺跡から出土した弥生土器の
文様がデザインされたもなか。特製の小豆
をたっぷり使用した粒あんの美味しさも、
やさしい口当たりのもなかが
包み込み、素朴な味わいが
より一層口の中に広がる。青谷
町のお土産にぴったりな逸品!



アルファアキタ

弥生人のおやつ? あんこバターサンド

弥生人サンド 330円

弥生人も食べていた小豆、やさしい甘みの
小豆あんことさわやかなバターが相性抜群! ハーブ
ソルトを加えて今風の甘しょっぱい味に
アレンジ。パンはトーストと
クワワツランから選べる。一
口食べると、過去や未来に行ったり
来たりに?



カフェ テルマー

出土品がモチーフの米粉クッキー

弥生の里クッキー 150円

勾玉やサメ、亀、古銭や弥生人、壺など青谷
上寺地蔵遺跡から出土した遺物を形どった珍しい
クッキー。米粉で作られてあり、ふんわり
甘い香りとサクッとした食感が
一度食べたらクセになる! 見た目
もかわいい。素朴で自然な美味
しさをお土産にどうぞ!



NPO法人のぞみハウス

弥生時代に想いを馳せて召し上がれ!

弥生御膳 1,320円

弥生人・青谷上寺地蔵も食べた! 弥生の食材を、
当時に近い調理法で再現。蓮の実入り
古代米のご飯に、海の幸・山の幸・里の幸を
やさしい味付けでおかずにした、
豪華な「弥生御膳」。古代ロマン
を感じながら、弥生の味を
どうぞ! (1週間前までに要予約)



かちべ伝承館

弥生の里山で採れたジビエの焼し焼き

弥生の里の焼し焼き 1パック 猪肉 500円・鹿肉 400円

太古の昔は重要なタンパク源であった鹿、
猪も現在では肉を売らずに肉介者として、青谷町
だけでも毎年数百頭が駆逐されている。
これらの命をジビエとして、店主の
「より美味しく、より安価に」
をモットーに焼し焼き(燻製)
で販売している。



ジビエ工房 弥生の里

弥生時代になると米作りが始まった?

弥生稲作あんぱん 290円

弥生時代に入ると稲作が盛んになり、いろいろな
穀物も作られるようになったことを踏まえ、十勝
の粒あんに黒米、玄米、麦など17穀を混ぜ
込んだあんぱん。クルミたっぷり
の生地で包んだプチプチ食感と
香ばしさがあったまらぬ! この他
にも弥生グルメパンを販売中。



つばさベーカリー

Try♪ やってみよう

あなただけ体験してみませんか?

あなただけ体験してみませんか?
あなただけ体験してみませんか?

A 青谷ようこそ館

♪ 青谷周遊(レンタサイクル)
料 金 クロスバイク 半日500円~
ママチャリ 半日300円~
立ち乗り 桂高会サイクル

お問合せは…
青谷ようこそ館
TEL 0857-85-0600

B 青谷フルーツネットワーク

♪ いちご狩り(井上農園)
料 金 大人2,500円 小学生1,500円
4歳以下未就学1,000円
3歳以下無料

体験時間 要相談
(晴雨関係 30分 食べ放題)

体験期間 3~5月
鳥取市青谷町北河原 602

要 予 約 *期間中での生育状況により
お受けできない場合があります。

♪ フルーツパフェ作り (KITCHENいただき)

料 金 1,800円
体験時間 13:00~
体験期間 通年
体験受付 090-4800-6364
催行人数 1名~
要 予 約 体験日の2日前まで

お問合せは…
青谷フルーツネットワーク
♪ いちご狩り(井上農園)
TEL 080-3870-2432
♪ フルーツパフェ作り
aoyafruits@gmail.com

*料金等変更する場合があります。事前にご確認ください。

【制作/発行】 青谷かみじちおもてなしプロジェクト
【マップ表紙・裏表紙 デザイン/イラスト】 毛利あき (2024.3)

C 海辺のカフェ&ペンションテルマー

♪ 海上散歩SUP体験
料 金 6,900円
体験時間 9:00~11:00
14:30~16:30
体験受付 開始15分前まで
催行人数 2名以上
要 予 約 開始15分前まで

♪ サーフスクール
料 金 8,360円
体験時間 9:00~13:30
体験期間 4月上旬~11月中旬
要 予 約 体験日の3日前まで

お問合せは…
海辺のカフェ&ペンションテルマー
TEL 0857-85-1102

D かちべ伝承館

♪ どうぶつ作り体験
料 金 5,500円(24名)
体験時間 10:00~15:00
体験期間 1年まで
催行人数 10名まで
要 予 約 体験日の1週間前まで

♪ みそ作り体験

料 金 1,650円
体験時間 10:00~15:00
体験期間 11月~5月
催行人数 5名以上
要 予 約 体験日の1週間前まで

♪ ピザ窯(ピザ作り体験)

料 金 1回 2,000円(税別)
(材料費・部屋使用料別途要)

お問合せは…
かちべ伝承館
TEL 0857-87-5115

E あおや和紙工房

♪ 紙すき体験
料 金 A3サイズ 500円
A4サイズ 400円
ハガキ 300円

体験受付 16:00まで
要 予 約 体験日の1週間前まで

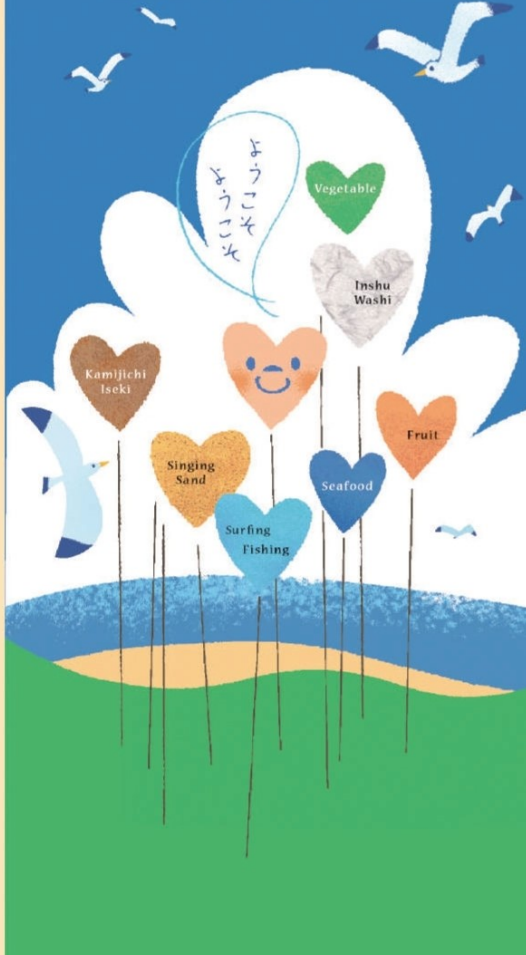
♪ ランプシェード作り

料 金 A4サイズ 1,500円
体験受付 16:00まで
体験期間 4月上旬~11月中旬
要 予 約 体験日の1週間前まで

お問合せは…
あおや和紙工房
TEL 0857-86-6060

A OYA Tottori

あおやおもてなし♪ MAP



弥生ひろばマップ

重要文化財棟

2階展示室のみ有料

にぎわい交流ひろば / イベントや地域活動の場

トイレ

手洗い場 水飲み場

弥生のはたけ

東屋 / 運地が見えるよ!

高床式倉庫

弥生の暮らし体験ひろば

弥生のたんぼ

手洗い場 水飲み場

第2駐車場

重要文化財棟

第1駐車場

ガイダンス棟

ガイダンス棟

復元された弥生人、青谷上寺地蔵に会える!

青谷上寺地蔵遺跡を見て触って楽しく学べます。勾玉・くみひも・鏡づくりなどの弥生体験や、ミュージアムショップも楽しめます。

復元された弥生人、青谷上寺地蔵に会える!

ガイダンス棟

多目的デッキ

2F (資料エリア)

重要文化財棟

ガイダンス棟

1F

※展示替えを行うため、写真の展示品を常時ご覧いただけるわけではありません。

鳥取県立 青谷かみじち史跡公園

〒689-0534 鳥取県鳥取市青谷町吉川17
tel.0857-32-8415 fax.0857-30-5020
https://www.aoya-kamijichi.info/

WEBサイトへ▲