

若桜街道ぶらり影絵さんぽ

令和6年8月1日(木) ~ 12月1日(日) 18時 ~ 22時

TOTTORI 鳥取 祭礼行列 FESTIVAL PROCESSION



若桜街道商店街では昨年度に実施したあかりの社会実験を経て、今年度からあかりがリニューアルされました。
今回のリニューアルに伴いライトアップ範囲の拡大、鳥取市らしい影絵やおそろいの提灯の拡充とさらにパワーアップしています！
夜間も安心安全で、訪れたいくなる・そぞろ歩きを楽しめる環境を目指し、若桜街道商店街の魅力をさらに磨いていきます。
皆様には是非ご覧いただき、ご意見やご感想をお聞かせください！



主催・問い合わせ：鳥取市観光・ジオパーク推進課 (0857-30-8292)

協力：若桜街道商店街振興組合 / 若桜街道活性化協議会

MAP

若桜街道ぶらりさんぽ
~出張！鳥取まちなかビアフェスタ~
9月28日(土)11時~20時

商店街の空き店舗を活用し、
数種類のビールとテイクアウト商品の販売、
ワークショップやジャズ演奏などを行います。

主催：若桜街道活性化協議会



権現祭巻物



ギャラリー集 Brilliant Smile

富士音響 なかしま化粧品店 旧鳥根銀行

本城ミシン商会

川口呉服店 山猫軒

金居商店 ギャラリー 鳥たちのいえ

横山書店 衣川茶舗

因幡東照宮祭礼絵巻手



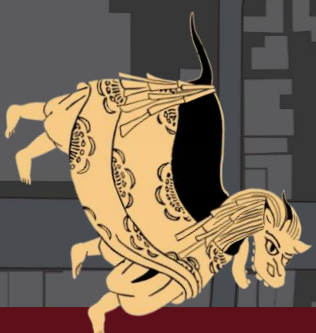
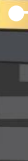
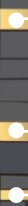
東照宮祭式図



鳥取権現祭絵巻



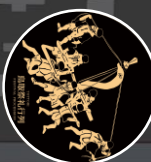
東照宮祭礼絵巻(日本)



鳥取 祭礼行列
東照宮祭礼絵巻(日本)



鳥取権現祭行列之図



鳥取権現祭行列之図



鳥取獅子舞
東照宮祭礼絵巻(日本)



鳥取権現祭絵巻



鳥取 祭礼行列
東照宮祭礼絵巻(日本)



東照宮祭礼絵巻(日本)



若桜街道商店街の全16か所のシャッターに
麒麟獅子舞やしゃんしゃん祭などの影絵をライトアップしています。
ぜひ商店街をぶらりと歩いてご覧ください、右のQRコードから
ご意見ご感想をお聞かせください！

